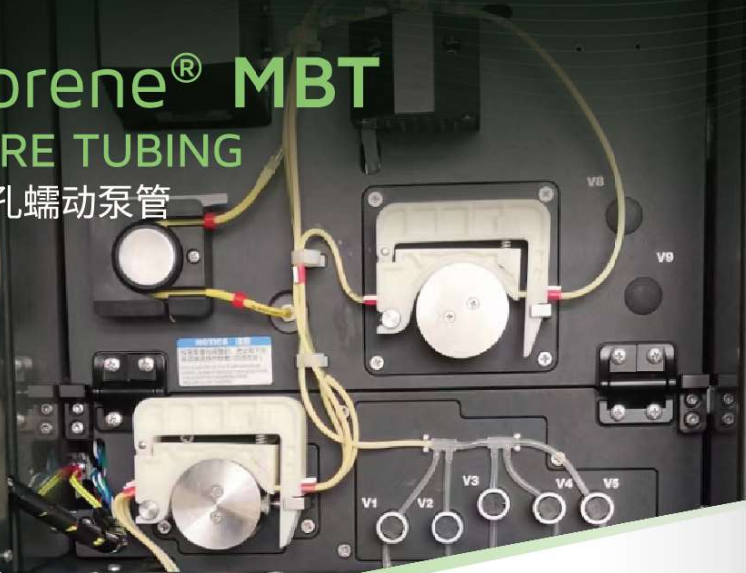


# + Innovaprene® MBT MICRO-BORE TUBING 分析设备用微孔蠕动泵管



专为实验分析设备和微型蠕动泵开发的具有微细内径, 极低公差的微孔蠕动泵管。适用于各种CEMS, 烟气, 水质, 氨氮, 总磷分析设备中的蠕动泵管和液体传输管路。多种材质可满足不同液体传输需求。

工业级

专为CEMS烟气分析监控系统, 水质分析, 氨氮分析, 总磷分析等分析仪器内使用到的蠕动泵和流体系统开发的微细内径管路产品。从具有超长使用寿命的蠕动泵管, 到传输各种化学试

剂的流体管路, 本系列产品采用更小的内径公差以达到重复计量的精度, 经过特殊设计的配方具有良好的耐化学性, 同时搭配通用管卡完美适配各种进口和国产的分析设备。

## + 特点

- 精密内径公差
- 保证可重复的流量控制
- 耐受各种化学溶液
- 不使用DEHP
- 带3卡或2卡泵头固定卡扣
- 多种材质选择
- 适配各种国产进口设备
- 提供定制服务

## + 法规和认证

- USP Class VI
- ISO10993

## + 应用

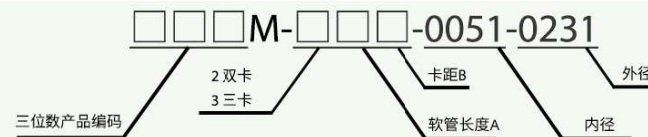
- CEMS设备维护包
- 水质分析设备
- 氨氮分析设备
- 总磷分析设备
- ICP-AES
- 其他实验分析仪器

## + Innovaprene™ MBT 尺寸规格表

货号	颜色代码	内径		外径		壁厚	
		(毫米)	(英寸)	(毫米)	(英寸)	(毫米)	(英寸)
□□□M-□□□-0013-0193	橙/黑	0.13	0.005	1.93	0.076	0.90	0.035
□□□M-□□□-0019-0199	橙/红	0.19	0.008	1.99	0.078	0.90	0.035
□□□M-□□□-0025-0205	橙/蓝	0.25	0.010	2.05	0.081	0.90	0.035
□□□M-□□□-0038-0218	橙/绿	0.38	0.015	2.18	0.086	0.90	0.035
□□□M-□□□-0044-0224	绿/黄	0.44	0.017	2.24	0.087	0.90	0.035
□□□M-□□□-0051-0231	桔/黄	0.51	0.020	2.31	0.090	0.90	0.035
□□□M-□□□-0057-0237	白/黄	0.57	0.022	2.37	0.092	0.90	0.035
□□□M-□□□-0064-0244	桔/白	0.64	0.025	2.44	0.095	0.90	0.035
□□□M-□□□-0076-0246	黑/黑	0.76	0.030	2.46	0.096	0.85	0.033
□□□M-□□□-0089-0259	桔/桔	0.89	0.035	2.59	0.101	0.85	0.033
□□□M-□□□-0095-0265	白/黑	0.95	0.037	2.65	0.103	0.85	0.033
□□□M-□□□-0102-0272	白/白	1.02	0.040	2.72	0.106	0.85	0.033
□□□M-□□□-0114-0274	-	1.14	0.045	2.74	0.107	0.80	0.031
□□□M-□□□-0114-0284	红/红	1.14	0.045	2.84	0.111	0.85	0.033
□□□M-□□□-0122-0292	红/灰	1.22	0.048	2.92	0.115	0.85	0.033
□□□M-□□□-0130-0300	灰/灰	1.30	0.051	3.00	0.117	0.85	0.033
□□□M-□□□-0142-0312	黄/黄	1.42	0.056	3.12	0.123	0.85	0.033
□□□M-□□□-0152-0322	黄/蓝	1.52	0.060	3.22	0.127	0.85	0.033
□□□M-□□□-0159-0318	-	1.59	0.063	3.18	0.125	0.80	0.031
□□□M-□□□-0165-0335	蓝/蓝	1.65	0.065	3.35	0.132	0.85	0.033
□□□M-□□□-0175-0345	蓝/绿	1.75	0.069	3.45	0.134	0.85	0.033
□□□M-□□□-0185-0355	绿/绿	1.85	0.073	3.55	0.140	0.85	0.033
□□□M-□□□-0206-0376	紫/紫	2.06	0.081	3.76	0.147	0.85	0.033
□□□M-□□□-0229-0399	紫/黑	2.29	0.090	3.99	0.156	0.85	0.033
□□□M-□□□-0254-0424	紫/橙	2.54	0.100	4.24	0.167	0.85	0.033
□□□M-□□□-0279-0449	紫/白	2.79	0.110	4.49	0.176	0.85	0.033

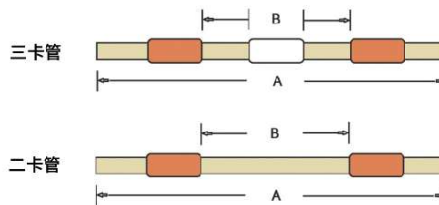
\*其他长度或口径均可定制

## + Innovaprene® MBT 商品编号命名规则



- PP5 - Innovaprene® P 60 制药级蠕动泵管, 超长使用寿命。
- L30 - Innovalene® MED 55 无色透明, 不含邻苯类塑化剂, 适合传输化学试剂。
- L35 - Innovalene® 3500 黄色透明, 适用于烃类溶剂传输。
- FK4 - Innovafuor® K 氟橡胶蠕动泵管, 耐受强酸强碱, 甲苯等强腐蚀性溶剂。

	长度 A(mm)		卡距 B (mm)
A=120	M=560	A=40	
B=150	N=810	B=72.5	
C=175	O=725	C=95	
D=195	P=1070	D=130	
E=289	Q=740	E=140	
F=325	R=485	F=152	
G=350	S=1250	G=160	
H=381	T=250	H=170	
I=400	U=455	I=84	
J=461	V=406	J=52	
K=473	W=130	K=530	
L=490		N=830	



- Innovaprene® MBT 系列软管可由不同材质和品牌蠕动泵管单独组成, 也可按照客户需求定制配套于各品牌分析仪器的整套维护包, 详情请咨询本公司销售人员。
- 各材质软管相对于各种化学溶剂的相容性请具体参见“英纳微产品化学相容性信息表”或咨询本公司销售人员。

